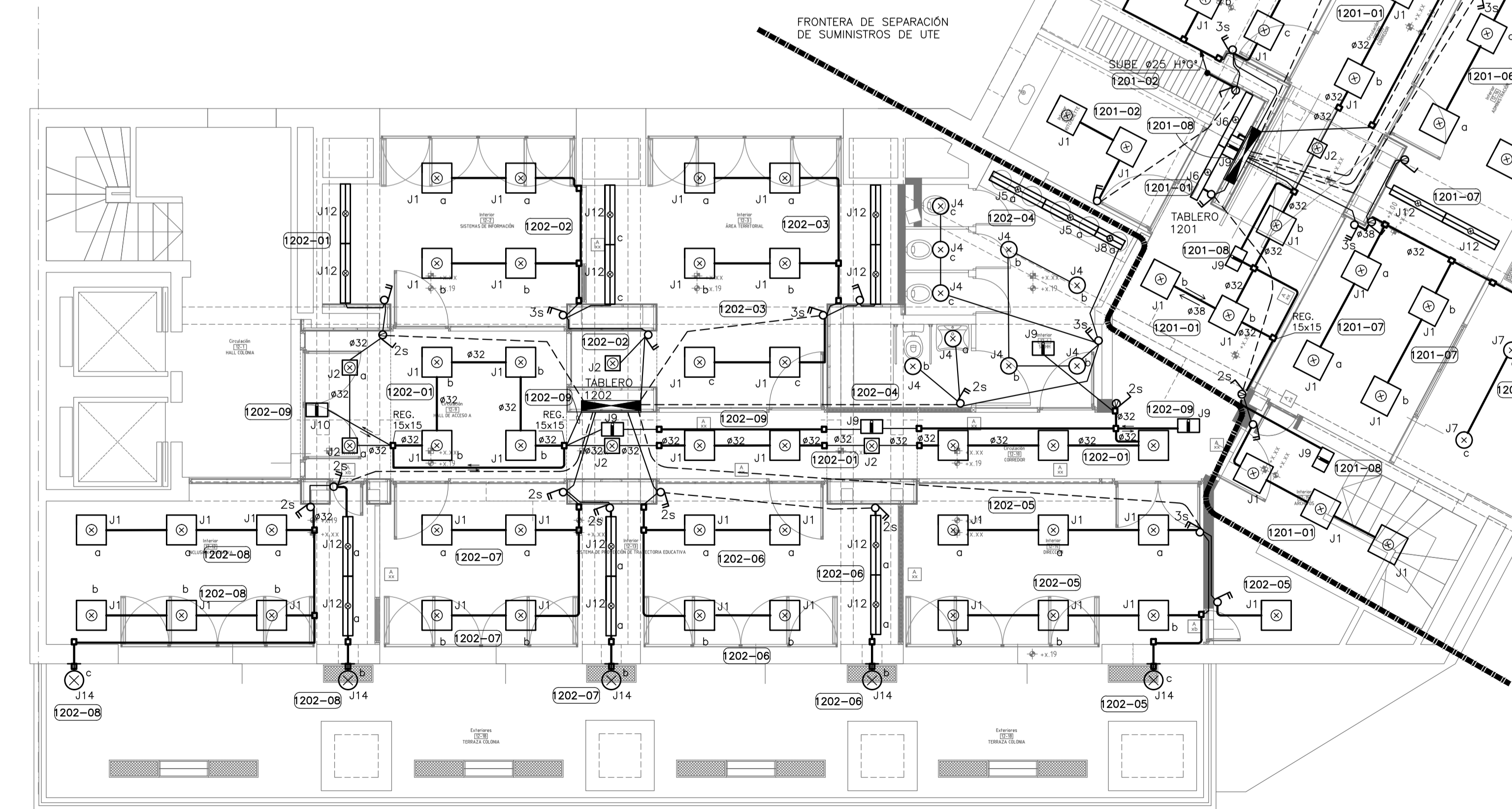
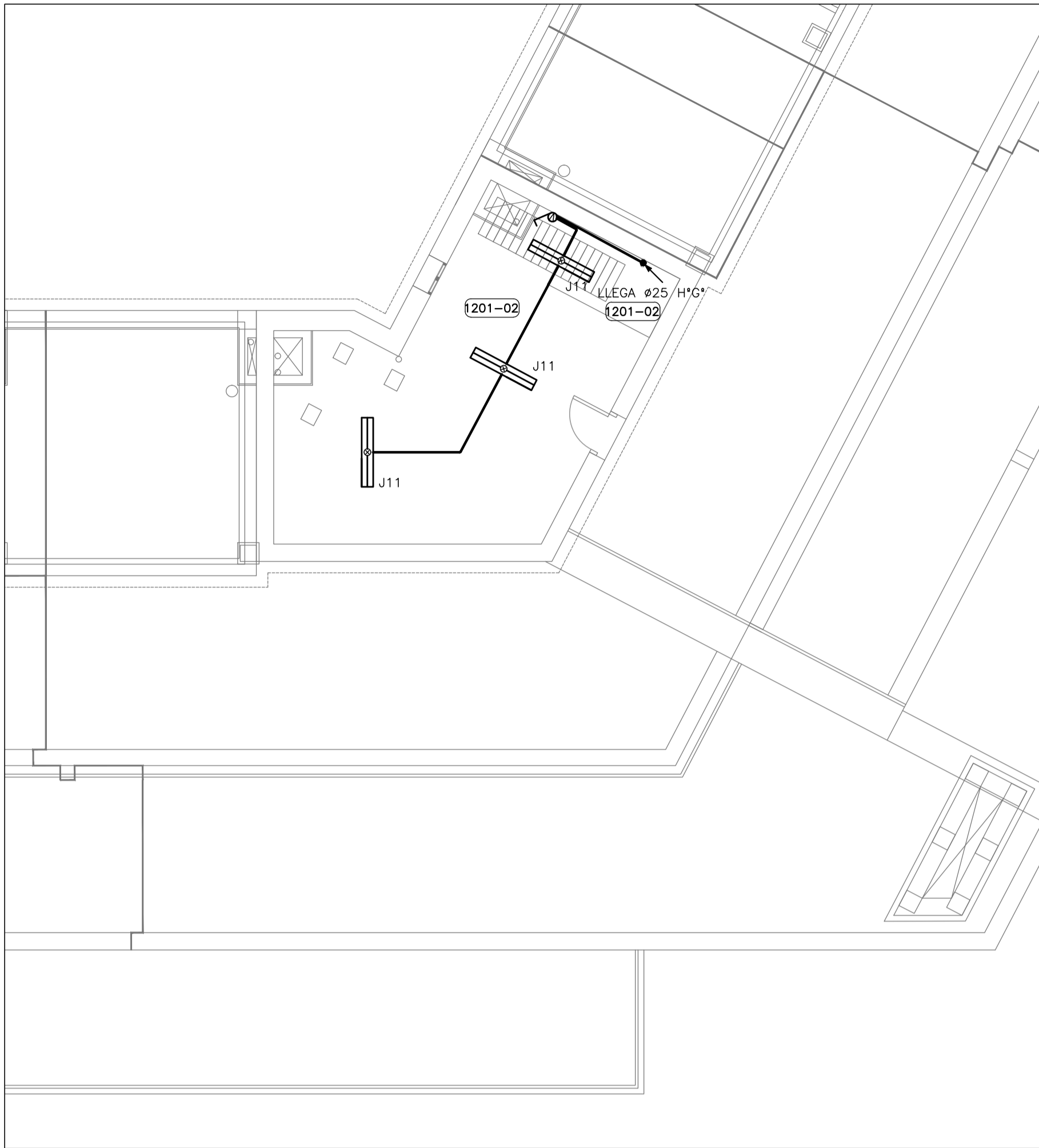


SALIDA A AZOTEA



REFERENCIAS	
	CAÑERÍA POR LOSA, CIELORRASO O TABIQUES
	CAÑERÍA APARENTE DE H*G*
	CAÑERÍA POR PISO O CONTRAPISO
	BANDEJA GALVANIZADA
	TRAMO VERTICAL DE DUCTO CIEGO O BANDEJA GALVANIZADA
	LUMINARIA PARA 2 TUBOS DE LED DE 120cm
	LUMINARIA PARA 1 TUBO DE LED de 120cm
	LUMINARIA PARA 2 TUBOS LED CON LOUVER DE 120cm
	LUMINARIA EN CAJA DE BRAZO H=1,80m.
	LUMINARIA EN LOSA O CIELORRASO EN CAJA DE CENTRO
	LUMINARIA DE EMBUTIR EN CIELORRASO CON LOUVER PARA 4 TUBOS LED O EN CAJA DE BRAZO SEGUN UBICACIÓN.
	LUMINARIA AUTÓNOMA PARA EMERGENCIA EN CAJA DE CENTRO
	LUMINARIA AUTÓNOMA PARA EMERGENCIA EN CAJA DE CENTRO O EN CAJA DE BRAZO SEGUN UBICACIÓN CON CABLE DE SALIDA.
	INTERRUPTOR BIPOLAR EN CAJA LLAVE HONDA PARA CONEXIÓN DE CENERFA, ALTURA A COORDINAR EN OBRA
	INTERRUPTOR UNIPOLAR EN CAJA DE LLAVE HONDA. 2S Y 3S ES LA CANTIDAD INTERRUPTORES EN UNA CAJA, INDICANDO LAS LUMINARIAS QUE ALIMENTAN CON (a,b o c) H=1,00m (EXCEPTO SOBRE MESA)
	INTERRUPTOR BIPOLAR EN CAJA DE LLAVE HONDA. 2S Y 3S ES LA CANTIDAD INTERRUPTORES EN UNA CAJA, INDICANDO LAS LUMINARIAS QUE ALIMENTAN CON (a,b o c) H=1,00m (EXCEPTO SOBRE MESA)
	INTERRUPTOR DE COMBINACIÓN DE EXTREMO EN CAJA DE LLAVE HONDA. 2S Y 3S ES LA CANTIDAD INTERRUPTORES EN UNA CAJA, INDICANDO LAS LUMINARIAS QUE ALIMENTAN CON (a,b o c) H=1,00m (EXCEPTO SOBRE MESA)
	REGISTRO CON PUERTA O TAPA DE ACERO GALVANIZADO. EN EXTERIORES SERÁN DE PVC, ESTANDOS IP 55.
	TABLERO APARENTE DE ACERO GALVANIZADO, ALTURA 1,50m.

NOTAS	
SALVO QUE SE INDIQUE LO CONTRARIO:	
- TODAS LAS MEDIDAS Y ALTURAS SE RECTIFICARÁN EN OBRA.	
- TODOS LOS CAÑOS APARENTES SERÁN EN Ø25H*G*.	
- TODOS LOS CAÑOS POR PISO, PARED, LOSA O CIELORRASOS SERÁN EN Ø25 PVC RÍGIDO.	
- EN TODAS LAS COCINAS Y BAÑOS, SE COORDINARÁ LA UBICACIÓN DEFINITIVA DE LAS PUESTAS, DEPENDIENDO DEL EQUIPAMIENTO.	
- CUANDO SE UNEN DOS PUESTAS HORIZONTALES SE SUBIRÁN LOS CAÑOS PARA ESQUIVAR MARCOS DE PUERTAS, VENTANAS, ETC.	
- SE INCLUIRÁN TODOS LOS REGISTROS NECESARIOS PARA REALIZAR LAS CANALIZACIONES.	
- LAS CÁMARAS DE PISO Y REGISTROS SE PUEDEN COMPARTIR PARA FUERZA MOTRIZ E ILUMINACIÓN. LOS REGISTROS EXTERIORES SERÁN ESTANDOS IP55 E INOXIDABLES. LAS MEDIDAS ESTÁN INDICADAS EN LOS PLANOS.	
- LAS LUMINARIAS SE CONECTARÁN UTILIZANDO UNA CAJA DE REGISTRO PARA REALIZAR EL SALTO, NO SE PODRÁ REALIZAR EL MISMO DENTRO DE LA LUMINARIA. LOS CAÑOS SE DIBUJARON EN FORMA ESQUEMÁTICA ATRAVESANDO LA LUMINARIA A EFECTOS DE FACILITAR LA LECTURA DEL PLANO	
- LOS REGISTROS QUE RECIBEN CAÑOS Ø32 SERÁN DE 15cm x 15cm Y LOS QUE RECIBEN CAÑOS Ø38 SERÁN DE 20cm x 120cm	

JOSÉ PEDRO PODESTÁ  
Ingeniero Industrial Eléctrico - E I A L E  
Estudio de Ingeniería y Asesoramiento Lumínico y Eléctrico  
Miguel Crox 3768 - Montevideo 11.300 - Uruguay - Tel / Fax (598) 2628 6888

ANEP  
ÁREA DE PROYECTOS  
DIRECCIÓN SECTORIAL DE  
INFRAESTRUCTURA  
CONSEJO DIRECTIVO CENTRAL

OBRA: EDIFICIO CO.DI.CEN. Libertador 1409 esq Colonia	LOCALIDAD: MONTEVIDEO DEPARTAMENTO: MONTEVIDEO	FECHA: 2021 ESCALA: 1/75
PLANO DE: ELÉCTRICA - ILUMINACIÓN - Nivel 12	PLANTA	LAMINA N°: L 55
ARQUITECTO: DIPLOMADO POR SANTOS CRUZ / SANDRA BOTO	FIRMA: ARQ. CARLA FIRPO / ARQ. FLAVIO FLORES	E03
TECNICO: JOSÉ PEDRO PODESTÁ	FIRMA:	